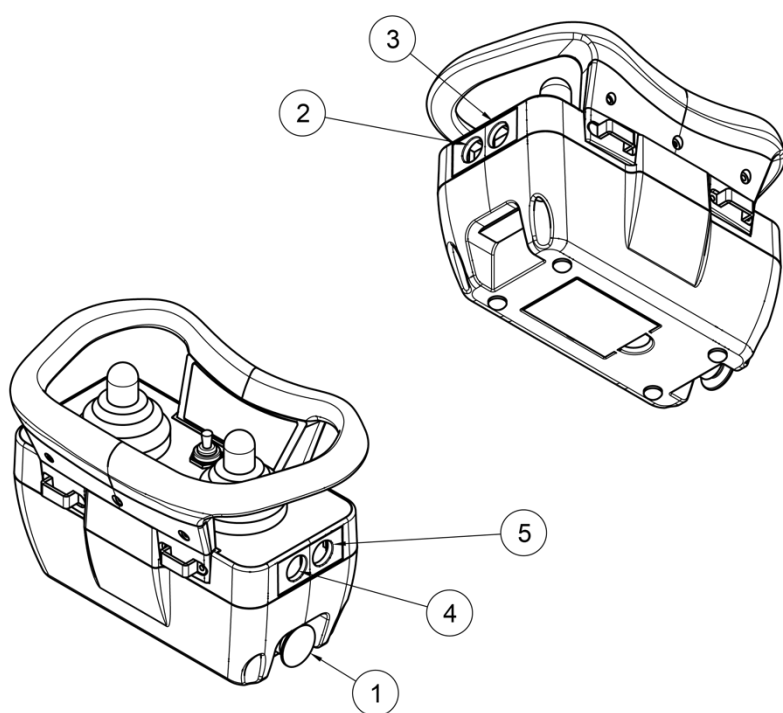


# T12 Lähettimen KÄYTTÖOHJE



1. **Stop**-painike
2. Sivupainike, **Vasen-Etu**
3. Sivupainike, **Vasen-Taka**
4. Sivupainike, **Oikea-Etu**
5. Sivupainike, **Oikea-Taka**

1	LÄHETTIMEN REKISTERÖINTI VASTAANOTTIMEEN	2
2	KIRJAA SISÄÄN VASTAANOTIN LÄHETTIMEEN (LOG IN) JA ALOITA ISTUNTO (SESSION)	3
3	KIRJAA ULOS (LOG OUT) LÄHETIN VASTAANOTTIMESTA (VAIHDA LÄHETIN)	4
4	KORVAA LÄHETINTÄ	4
5	POISTA LÄHETIN VASTAANOTTIMESTA	4
6	ASETA AUTOMAATTINEN AIKAKATKAISU (RADIO INACTIVITY TIMEOUT)	5
7	ASETA KANAVA/TAAJUUS (FREQUENCY CHANNEL)	5

---

**Huom! Vain pätevä asentaja saa muokata asetukset!**

---

## 1 LÄHETTIMEN REKISTERÖINTI VASTAANOTTIMEEN

Rekisteröinti tarkoittaa yhteyden muodostamista lähettimen ja vastaanottimen välillä.

T12-lähetimissä voi olla enintään 15 rekisteröityä vastaanotinta (paikat 1–15).

**HUOM:** Rekisteröityminen edellyttää pääsyä vastaanottimen koteloon. Onnistunut rekisteröityminen vaatii, että **vastaanotin on kytketty päälle**.

### Lähetin

1. Varmista, että **Stop**-painike on painettu alas.
2. Vedä **Stop**-painiketta ulos.
3. Siirry **Valikkotilaan (Menu mode)**:
  - a. Paina ja pidä **Oikea-Etu** sivupainiketta
  - b. Paina **Stop**-painiketta.
  - c. Vapauta **Oikea-Etu** sivupainike.

**Valikkonavigointi\* Ylös-Alas ja Vasen-Oikea** hallinta-ohjaimet määritetään järjestelmän Toimintakuvauksessa. Vakiona käytetään vasen joystick Valikkonavigointiin.

4. Siirry **[Register]** valikkoon käyttämällä **Valikko Ylös-Alas** ohjaimet.
5. Avaa valikko painamalla **Oikea-Taka** sivupainiketta.
6. Siirry lähettimen rekisteröintipaikkaan (1 - 15) käyttäen **Valikko Ylös-Alas** ohjaimet.
7. Valitse paikka painamalla **Oikea-Taka** sivupainiketta.  
Näytössä lukee: **[Register] [No]**.
8. Valitse **[Yes]** käyttämällä **Valikko Ylös-Alas** ohjaimet.
9. Hyväksy painamalla **Oikea-Taka** sivupainiketta.  
Näytössä lukee: **[Registering]**.

### Vastaanotin

10. Paina **Ylempää** painiketta (**Function**).  
*LED 1 vilkkuu (punaisena). Releen LEDit 1-7 näyttävät jo rekisteröityjen lähettimien määrän.*
11. Paina **Alempaa** painiketta (**Select**).  
*Kaikki releen LEDit palavat punaisina.*

Vastaanotin on nyt rekisteröintitilassa.

*Jos rekisterikomentoa ei saada 1 minuutin kuluessa, vastaanotin poistuu rekisteröintitilasta.*

Kun lähettimen rekisteröintipyyntö on vastaanotettu, ...

**Vastaanottimen** kaikki releen LEDit vilkkuvat ja **Lähettimen** näytössä lukee: [Confirm on the RX]

12. Hyväksy painamalla uudelleen **Alempaa** painiketta.  
*LEDit 1-5 vilkkuvat kolme kertaa.*

Näytössä lukee:

[REGISTRATION OK]

Lähetin on nyt rekisteröity ja lähetin sammuu.

**Jos rekisteröinti epäonnistuu**, vastaanotin poistuu rekisteröintitilasta ja lähettimen näytössä lukee: [FAILED]. Lähetin antaa äänimerkin ja sammuu.

## 2 KIRJAA SISÄÄN VASTAANOTIN LÄHETTIMEEN (LOG IN) JA ALOITA ISTUNTO (SESSION)

Istunto tarkoittaa, että lähetin on valmis ohjaamaan vastaanottimia, joihin se on kirjautunut.

Istunnon aloittaminen edellyttää, että lähetin on rekisteröity vastaanottimiin. Varmista että vastaanottimet on kytketty päälle.

**HUOM: Vain yksi lähetin** voi olla sisäänkirjautunut kerrallaan - varmista, ettei samaan vastaanottimeen ole kirjautunut muita lähettimiä

1. Varmista, että **Stop**-painike on painettu alas.
2. Vedä **Stop**-painiketta ulos.  
*Jos vain yksi vastaanotin on rekisteröity ja valittu, näytössä lukee: [PRESS & HOLD start buttons].*

Viimeksi sisäänkirjautunut vastaanotin valitaan automaattisesti, kun lähetin käynnistetään seuraavan kerran. **Jos haluat jatkaa viimeksi käytetyn vastaanottimen kanssa, siirry vaiheeseen 4.**

*Jos vastaanotinta ei ole valittu, näytössä lukee: [Select receiver(s)]*

### Valitse/vaihda vastaanottimia

Käytä **Valikko Vasen-Oikea** ohjainta siirtyäkseen rekisteröityjen vastaanottimien välillä. Valitse tai poista valittu vastaanotin käyttämällä **Valikko Ylös-Alas..**

*Kun vastaanotin on valittu, näytössä lukee: [PUSH START BUTTONS].*

3. Paina molempia **Start**-painikkeita (**Oikea-Etu** ja **Oikea-Taka** sivupainikkeet) samanaikaisesti kunnes summeri antaa äänimerkin
4. Vapauta molemmat **Start**-painikkeet.  
*Summeri hiljenee ja näytössä lukee: [Logging in...]*

Kun yhteys on muodostettu, näyttö näyttää oletusnäkyvän ja lähetin on käyttövalmis.

**Jos kirjautuminen epäonnistuu**, näytössä lukee [LOGIN FAILED].

- Jos radioyhteyttä ei muodostettu 25 sekunnin kuluessa, lähetin sammuu.
- Jos istunto on jo avoinna toisella lähettimellä, näytössä lukee: [ANOTHER TX IS LOGGED IN].

**Lopeta istunto**

1. Paina **Stop**-painiketta.

*HUOM: Painamalla **Stop**-painiketta lopetat vain istunnon, lähetin **ei kirjaudu ulos** vastaanottimesta.*

**3 KIRJAA ULOS (LOG OUT) LÄHETIN VASTAANOTTIMESTA (VAIHDA LÄHETIN)**

Vain yksi lähetin voi olla sisäänkirjautunut kerrallaan. Vastaanottimeen jo sisäänkirjautunut lähetin on kirjattava ulos, ennen kuin jokin muu lähetin voidaan kirjata sisään.

*HUOM: Uloskirjaaminen kirjaa ulos lähettimen kaikista vastaanottimista, jotka ovat osa radion istuntoa.*

1. Paina ja pidä **Oikea-Taka** sivupainiketta.  
(Oletuspainike uloskirjautumiseen. Voi olla eri nappi räätälöidyssä järjestelmässä)
2. Paina **Stop**-painiketta.  
Näytössä lukee: [Logging out...] ja [Logout OK]

Lähetin sammuu.

**Jos lähetin katoaa tai vaurioituu**, voidaan lähetin kirjata ulos **vastaanottimesta** seuraavasti:

1. Paina ja pidä **Alempaa** painiketta (**Select**) noin 5 sekuntia.  
*LED 2 (keltainen) alkaa vilkkua nopeasti.*
2. Vapauta **Alempaa** painiketta.  
*LED 2 (keltainen) sammuu. Kaikki toiminnon LEDit syttyvät hetkeksi.*

Sisäänkirjautunut lähetin on kirjattu ulos. Uusi rekisteröity lähetin voidaan nyt kirjata sisään.

**4 KORVAA LÄHETINTÄ**

Rekisteröity lähetin on mahdollista korvata toisella saman mallin lähettimellä. Menettely ei vaadi vastaanottimen kotelon avaamista, mutta vastaanottimeen on kytketty virta ja että on kantama-alueella.

1. Siirry lähettimen **Valikkotilaan**. (Katso Luvut 1.1. - 1.3.)
2. Siirry [Replace] valikkoon käyttämällä **Valikko Ylös-Alas** ohjaimet.
3. Avaa valikko painamalla **Oikea-Taka** sivupainiketta.
4. Anna korvattavan lähettimen sarjanumero (SN), (eli vanha, kadonnut tai rikkiäinen lähetin). Valitse haluamasi numeroluku (0-9) käyttämällä **Valikko Ylös-alas** ohjaimet. Valtse seuraava numero käyttämällä **Valikko Oikea** ohjainta.
5. Hyväksy painamalla **Oikea-Taka** sivupainiketta.  
Näytössä lukee: [Replace] [No]
6. Valitse [Yes] käyttämällä **Valikko Ylös-Alas**.
7. Hyväksy painamalla **Oikea-Taka** sivupainiketta.  
Näytössä lukee: [Replacing] ja [Replace OK].

Lähetin sammuu.

**Jos korvaaminen epäonnistuu**, näytössä lukee [FAILED]. Lähetin antaa äänimerkin ja sammuu.

**5 POISTA LÄHETIN VASTAANOTTIMESTA**

Varmista, että vastaanottimeen on kytketty virta.

1. Siirry lähettimen **Valikkotilaan**. (Katso Luvut 1.1. - 1.3.)
2. Siirry [Erase] valikkoon käyttämällä **Valikko Ylös-Alas** ohjaimet.
3. Avaa valikko painamalla **Oikea-Taka** sivupainiketta.
4. Valitse poistettavat vastaanottimet käyttämällä **Valikko Ylös-Alas** ohjaimet.

5. Hyväksy painamalla **Oikea-Taka** sivupainiketta.  
Näytössä lukee: [Erase] [No].
6. Valitse [Yes] käyttämällä **Valikko Ylös-Alas**.
7. Hyväksy painamalla **Oikea-Taka** sivupainiketta.  
Näytössä lukee: [Erasing] ja [Erase OK]

Lähetin sammuu.

**Jos korvaaminen epäonnistuu**, näytössä lukee [FAILED]. Tarkista että vastaanotin on kytketty päälle.

## 6 ASETA AUTOMAATTINEN AIKAKATKAISU (RADIO INACTIVITY TIMEOUT)

Aseta aika (minuutteina, 0-255) jolloin lähetin sammuu automaattisesti viimeisen käytön jälkeen.

1. Siirry lähettimen **Valikkotilaan**. (Katso Luvut 1.1. - 1.3.)
2. Siirry [Auto Shutdown] valikkoon käyttämällä **Valikko Ylös-Alas** ohjaimet.
3. Avaa valikko painamalla **Oikea-Taka** sivupainiketta.
4. Valitsee haluamasi numeroluku (0-9) käyttämällä **Valikko Ylös-Alas** ohjaimet (000 tarkoittaa Ei Aikakatkaista).
- Valitse seuraava numero **Valikko Oikea** ohjaimella.
5. Hyväksy painamalla **Oikea-Taka** sivupainiketta  
Näytössä lukee: [Auto shutdown] [No].
6. Valitse [Yes] käyttämällä **Valikko Ylös-Alas**.
7. Hyväksy painamalla **Oikea-Taka** sivupainiketta.

## 7 ASETA KANAVA/TAAJUUS (FREQUENCY CHANNEL)

Radiojärjestelmissä, jotka toimivat 433 MHz:n taajuusalueella, on mahdollista vaihtaa kanavaa lähettimestä.

1. Siirry lähettimen **Valikkotilaan**. (Katso Luvut 1.1. - 1.3.)
2. Siirry [Channel] valikkoon käyttämällä **Valikko Ylös-Alas** ohjaimet.
3. Avaa valikko painamalla **Oikea-Taka** sivupainiketta.
4. Valitse haluamasi kanava (1-69) käyttämällä **Valikko Ylös-Alas** ohjaimet.
5. Hyväksy painamalla **Oikea-Taka** sivupainiketta.  
Näytössä lukee: [Channel] [No].
6. Valitse [Yes] käyttämällä **Valikko Ylös-Alas**
7. Hyväksy painamalla **Oikea-Taka** sivupainiketta.